

# Рентгеновский аппарат **Listem REX-650RF: FLUOROSCOPY**

Listem REX-650RF: FLUOROSCOPY - это рентгенографическая флюороскопическая установка на 3 рабочих места. Комплекс позволяет производить весь спектр рентгенографических и рентгеноскопических исследований.



## ПРЕИМУЩЕСТВА

- Высокочастотный генератор 64 кВт
- Оптимальный выбор параметров экспозиции для исследуемой части тела
- Схема встроенного контроля с уведомлением кода ошибки
- Система стабилизации яркости
- Две рентгеновские трубки позволяют осуществлять весь спектр рентгенографических и рентгеноскопических исследований и увеличивать срок службы рентгеновской системы
- Рентгеновская диафрагма с электроприводом позволяет максимально упростить работу лаборанта при проведении рентгеноскопии

## ПОВОРОТНЫЙ СТОЛ-ШТАТИВ



Поворотный стол поднимается на 90°, позволяя проводить обследование верхних и нижних отделов пищеварительной системы



Поворотный стол благодаря системе снижения вибрации обеспечивает пациенту максимальный комфорт



Положение Тренделенбурга -15° помогает в проведении обследования пилорического отдела желудка при обследовании верхнего отдела ЖКТ



Стол может двигаться на 50 см вверх/вправо и 50 см вниз/влево. Данный диапазон движения стола позволяет добиваться как комфорта пациента, так и легкого использования для ЭРХПГ

# Рентгеновский аппарат **Listem REX-650RF: FLUOROSCOPY**

## СПЕЦИФИКАЦИЯ

Устройство движения/наклона стола	Автоматическое
Угол наклона стола	+90° -15°
Диапазон движения поверхности стола	+500 мм -500 мм
Уровень фильтрации поверхности стола	1,0 мм алюминиевого эквивалента
Размеры	2155 мм × 1150 мм × 840 мм
Размер кассетодержателя	От 127 мм × 177 мм до 355 мм × 431 мм
Отсеивающая решетка:	
Отношение 8:1	8:1
Разрешение	40 л/см
Скорость наклона стола	-90°/24 сек
Перемещение стола	4 см/24 сек
Высота деки стола в горизонтальном положении	85 мм
Перемещение ЭСУ:	
- продольное	55 см
- поперечное	±12 см

## РЕНТГЕНОВСКАЯ ТРУБКА TOSHIBA (E7252X)

Максимальное анодное напряжение	150 кВ
Тип анода	Вращающийся анод
Теплоемкость анода	300 кТЕ
Большое фокусное пятно	1.2 мм
Малое фокусное пятно	0.6 мм



## ВЫСОКОВОЛЬТНЫЙ ГЕНЕРАТОР

Эффективный генератор с компактным цифровым пультом управления значительно снижает дозу облучения пациента и обеспечивает изображение высокого качества.

## СПЕЦИФИКАЦИЯ

Максимальная мощность генератора	64 кВт
Диапазон изменения количества электричества	0.01 ~ 600 мАс
Диапазон анодного напряжения	40-150 кВ
Минимальное время экспозиции	1 мс - 10 сек
Программы органа Автоматики	Количество программ для рентгенографии – 768, для рентгеноскопии - 72
Напряжение сети	380 В ± 10%, 50/60 Гц, 3 фазы

# Рентгеновский аппарат **Listem REX-650RF: FLUOROSCOPY**

## КОЛОННА ИЗЛУЧАТЕЛЯ НАПОЛЬНО-ПОТОЛОЧНОГО ТИПА

Благодаря системе электромагнитных тормозов все движения установки плавные, а фиксация надежная.

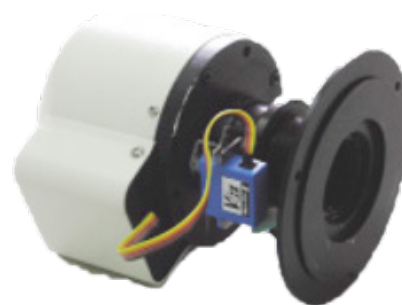
### СПЕЦИФИКАЦИЯ

Длина колонны	2270 мм
Длина плеча	Макс 1340 мм, мин. 1080 мм
Длина рельса	3500 мм
Движение трубки:	
Вертикальное	От 390 мм до 1890 мм (общее 1500 мм)
Горизонтальное	2450 мм
Поворот трубки	$\pm 180^\circ$



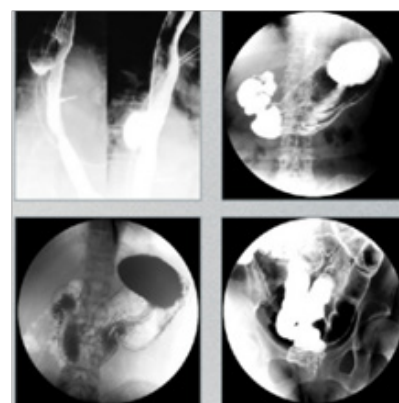
## УСИЛИТЕЛЬ РЕНТГЕНОВСКОГО ИЗЛУЧЕНИЯ

- Низкий уровень квантовых шумов благодаря применению CCD технологии
- Оптимальное качество изображения благодаря автоматически контролируемому контуру
- Высокий коэффициент контрастности, высокое разрешение и отличные характеристики визуализации



### СПЕЦИФИКАЦИЯ

Тип камеры	CCD
Разрешение на выходе	756 (H) × 485 (V)
Размер пикселя	6,35 × 7,4 мкм
TV стандарт	EIA
Соотношение сторон экрана	4:3



# Рентгеновский аппарат Listem REX-650RF: FLUOROSCOPY

## СТОЙКА СНИМКОВ

- Система противовесов и электромагнитных тормозов устроена так, что перемещение кассетно-съёмочного устройства происходит мягко и легко, а фиксация в нужном положении надёжна
- Малое расстояние от кассеты до внешней панели обеспечивает минимальные искажения и максимальное качество снимков

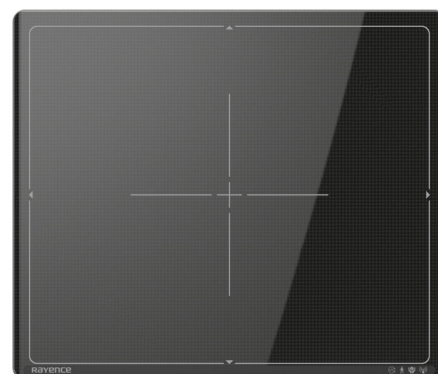


## СПЕЦИФИКАЦИЯ

Вертикальное перемещение	1755 мм
Расстояние от кассеты до поверхности	32 мм
Минимальное расстояние от пола	380 мм
Габариты	2140 × 770 × 500 мм

## БЕСПРОВОДНОЙ ЦИФРОВОЙ ПЛОСКОПАНЕЛЬНЫЙ ДЕТЕКТОР - ОПЦИЯ

Модель детектора	Rayence 1417 WCC
Материал сенсора	Аморфный кремний
Тип сцинтиллятора	CsI: TI
Размер матрицы изображения	3328 × 2816 пикселей
Размер пикселя	127 μm
Рабочая поверхность	17" × 14" (43 × 36 см)
Размер (Ш × В × Г)	386 × 460 × 15 мм
Квантовая эффективность	не менее 50%
Время передачи изображения	до 5 сек
Тип соединения	Беспроводное
Емкость аккумулятора	3400 mAh
Время беспроводной работы аккумулятора	4 часа
Время зарядки аккумулятора	3 часа



# Рентгеновский аппарат **Listem REX-650RF: FLUOROSCOPY**

## КОМПЛЕКТАЦИЯ ЦИФРОВОГО ПЛОСКОПАНЕЛЬНОГО ДЕТЕКТОРА - ОПЦИЯ

Модель детектора Rayence 1417 WCC	1
Рабочая станция с поддержкой Dicom 3.0 (ПО - XmaruView V1 (Rayence), процессор на базе i5)	1
Литий-полимерная батарея	2
Зарядное устройство	1
Руководство пользователя на детектор на русском языке	1

## КОМПЛЕКТАЦИЯ LISTEM REX-650RF: FLUOROSCOPY

Рентгенодиагностическая установка Listem модели: REX-650RF: FLUOROSCOPY	1
Высоковольтный рентгеновский генератор REX-650RF (64 кВт, три фазы, 380 В)	1
Рентгеновский излучатель с трубкой LTN-50 (TOSHIBA E7252X)	2
Потолочно-напольный штатив SFM-31 (для излучателя)	1
Поворотный стол-штатив LFT-20	1
Вертикальная стойка снимков BS-20	1
Рентгеновская диафрагма с ручным управлением BLD-150RK	1
Рентгеновская диафрагма с электроприводом BLD-150FK	1
Усилитель рентгеновского излучения LIF-09	1
Телевизионная камера LCF (CCD камера)	1
Монитор 21"	1
Тележка для мониторов	1
Высоковольтные кабели	1
Пульт управления	1
Высоковольтный кабель	1
Инструкция по эксплуатации	1